

AKILLI İPLİK BASKI MAKİNASI

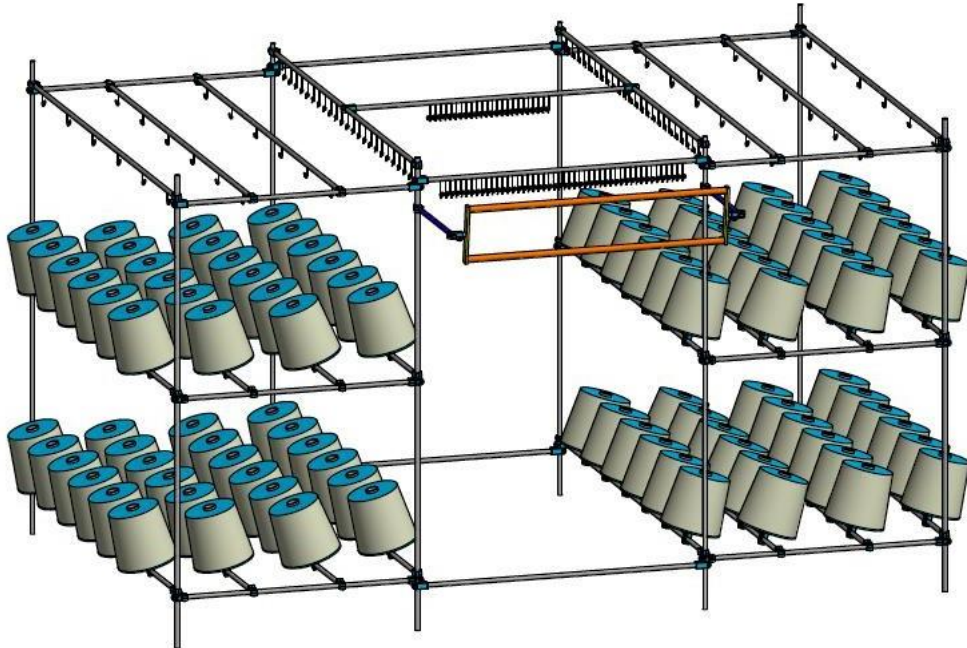
Aynı anda 6 farklı renkte çalışma imkânı sunan iplik baskı makinesi, silindirik baskı boyama sistemine sahiptir.

Makine; Bobinler, boyama grubu, kurutma sistemi, sarma ve kontrol paneli.



1- Bobin Çağlık (İplik Besleme Grubu)

Bobinler tarafından düzenlenen besleme askısı bobinleri, 48 bobin dahil 96 bobin kapasitesi ve yedek olarak 48 bobin hepsi paslanmaz çelik ve modüler olarak üretilmektedir. Her çeşit bobinden besleme yapılabilir. Ayrıca, ipliklerin düzenlenmesi ve makine girişindeki gerilimin ayarlanması için bir besleyici gerici de bulunmaktadır.

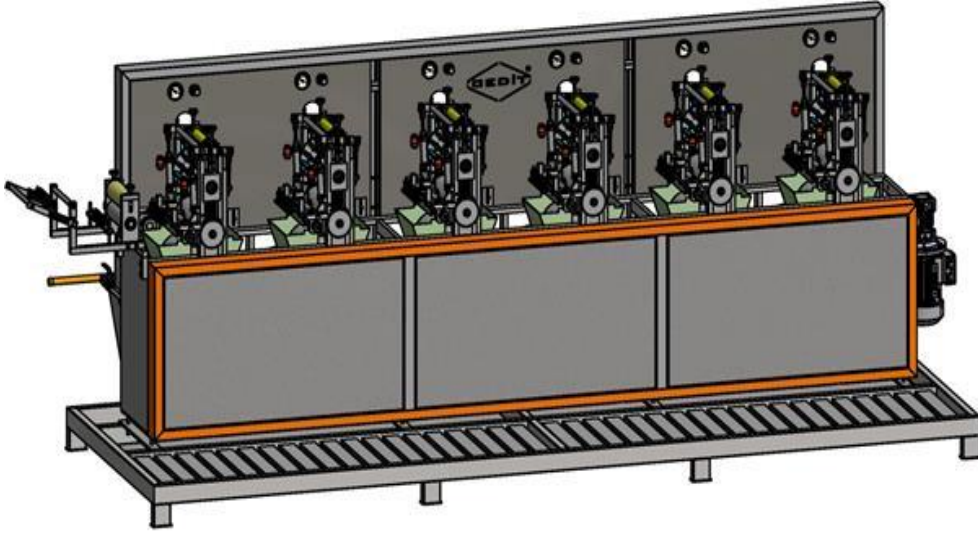


Bobin Çağlığı



2- Boyama Grubu (Baskı Grubu)

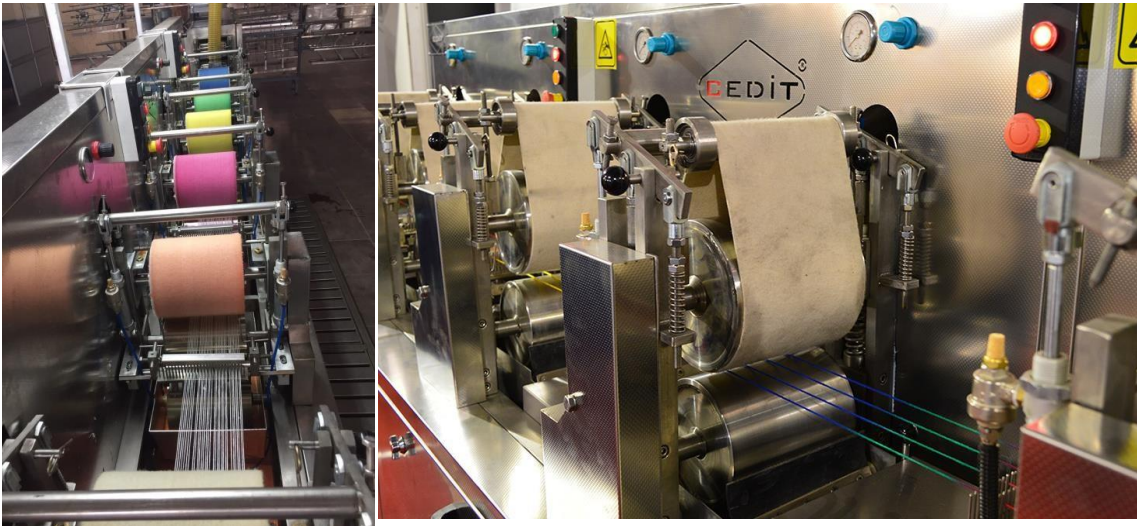
Boyama grubu (baskı grubu), tümü paslanmaz çelik ve paslanmaz çelik rulmanlardan oluşan 6 silindirik grup ve 6 boya tankından oluşan bir yapıya sahiptir. Grupların her biri kontrol panelinden kontrol edilebilir. Makine silindir, keçe ve mekanik makas baskı sistemine sahiptir. Silindirik grup alt, orta ve üst olmak üzere üç silindirden oluşur.



Baskı işlemi, boyanan ruloların birbirine aktarılması ve basınçlı rulo baskı ile gerçekleştirilir. Baskı için kullanılacak boya filmi kalınlığını iplik tipine ve kalınlığına göre ayarlayan sıyırma silindirleri bulunmaktadır.

Makaslı mekanik baskı sistemi sayesinde sessiz ve senkronize çalışma mümkün olup, tasarım değişikliği sırasında zaman kaybı önlenmektedir. Desen silindiri değişimi tek bir operatör tarafından çok kısa sürede yapılabilir.

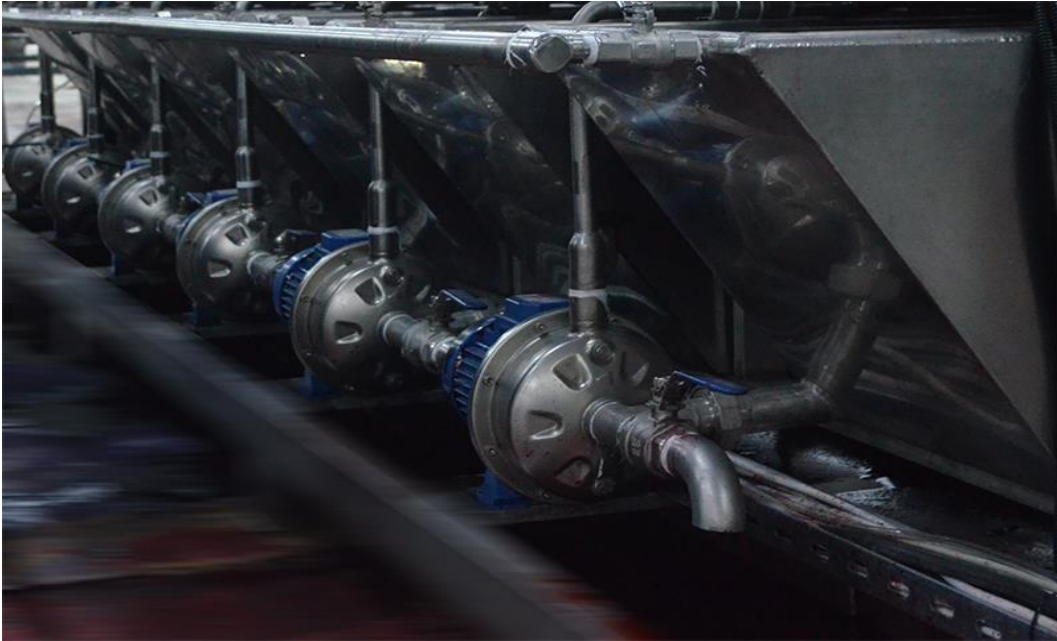
Baskı hızı, kontrol panelindeki ipliğin tipine ve kalınlığına göre 8 m / dak ila 60 m / dak arasında ayarlanabilir.





Her grup için bağımsız 80 litre kapasiteli boya hazırlama tankları, transfer pompası ve by-pass sistemi bulunmaktadır. Boya, makine normal şekilde çalışmaya devam ettiğinde bile hazırlanabilir ve eklenebilir. Boya transfer çerçevesine boya gönderen ve aynı anda by-pass yapan transfer pompası, sürekli karıştırma sağlayarak boyanın birikmesini önler. Kapasiteler debi kontrolörü ve vana ile ayarlanabilir.

Baskı boya sisteminde dozajlama mevcuttur. Dozaj sistemi 0,37 kW dozlama pompaları ile sağlanır.



Dozaj Pompası



3- Kurutma Sistemi

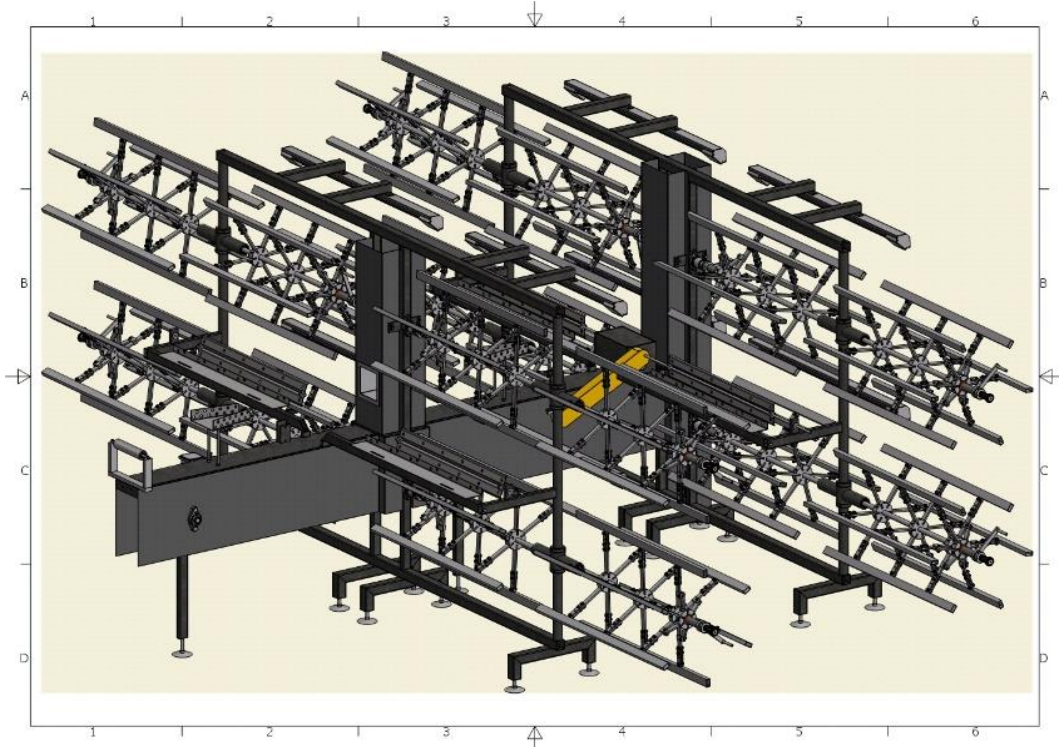
Akıllı İplik Baskı Makinalarının yeni üretiminde kızılötesi rezistanslı kurutma sistemini kuruyoruz.

Kızılötesi Metalik Isıtıcı Özellikleri

- 2500 Watt
- 220 Volt
- 1390mm Radyant Uzunluk
- 1580mm Toplam Uzunluk

Yeni Sistemin Avantajları

- Makinenin daha az alana ihtiyacı var
- Makine daha az enerji tüketir
- Direnç değerini artırarak daha yüksek hızlarda kurutulabilir..

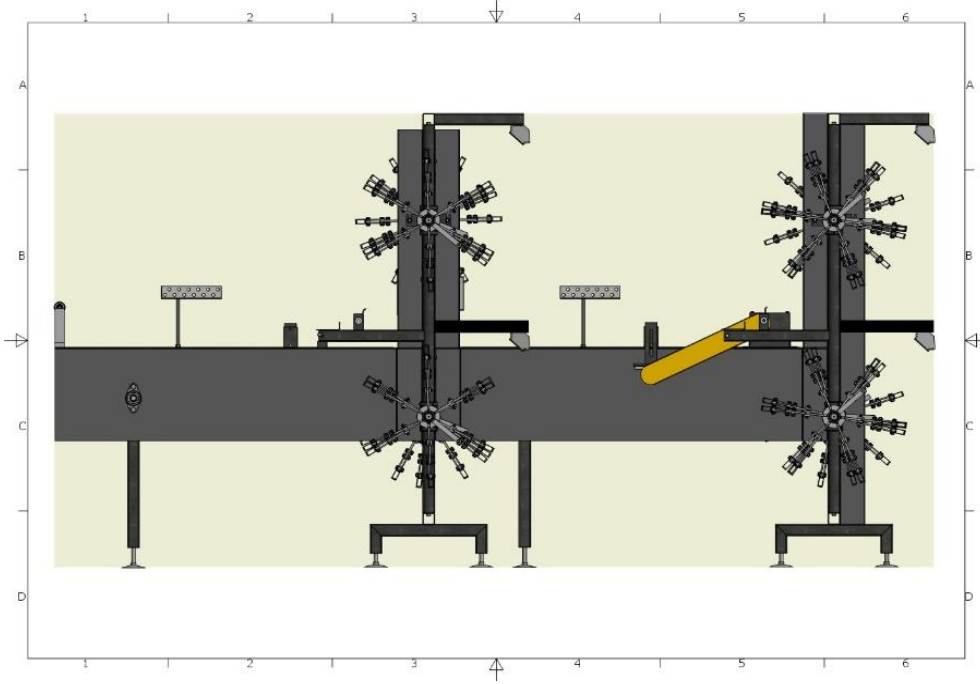


Kurutma Sistemi

4- Çile Sarım Grubu

Makine ile senkronize çalışan çile sargı grubu, boyalı ipliklerin çile haline getirildiği birimdir. 16 çile sarıcı dâhil olmak üzere toplam 8 ana cihaz ve 8 yedek ünite bulunmaktadır. İpliğin senkronizasyonu ve sabit gerilimi bir ünite tarafından sağlanır. Makine çalışır durumda olsa bile, boyalı çileler, yedek sarıcılar aracılığıyla kolaylıkla alınabilir.





Sarm Ünitesi



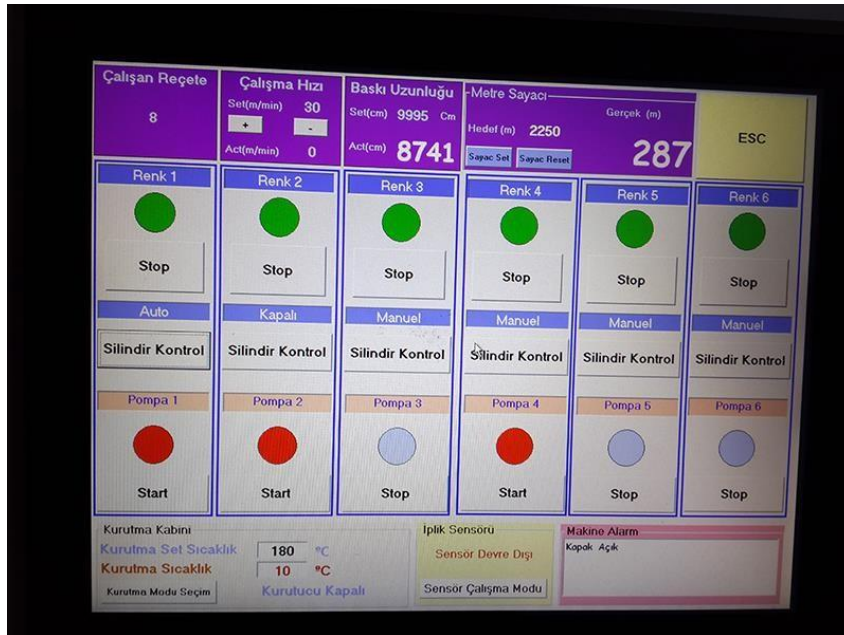
5- Kontrol Paneli

Makine üzerindeki her işlemi kontrol eden birimdir. PLC tabanlıdır ve kontrol panelinden reçete yazdırılarak işlenir. Ön ayarlar, tekrarlanabilirlik için program belleğinde saklanır. Makine çalışma hızı, metre cinsinden basılan iplik miktarı ayarlanabilir ve gözlemlenebilir. Kontrol Paneli, tüm işlem adımlarını kontrol etmek için tasarlanmıştır. Kontrol panelinde kullanılan tüm malzemeler Telemecanique, Schneider, Siemens ve Omron'un ticari markalarıdır.



15" Touch Panel TFT Industrial Panel PC

CPU	: Intel Core I5
Chip Set	: Intel QM77
Ram	: 8 GB
HD	: 120 GB SSD
Ekran	: 15" Touchpanel TFT Color LCD
Video Çıkış	: VGA Screen Outport
Paralel Port	: Dahil değildir
Serial Port	: 2xRS232
USB	: 4 chanel
Klavye/Fare	: External PS2
Network	: 2xEthernet 10/100/1000 BaseT
PSU	: 220VAC
Çalışma Sıcaklığı:	0-60 °C



Arayüz Ekranı